

Ett hållbart arbetsliv

Bettina Kashefi

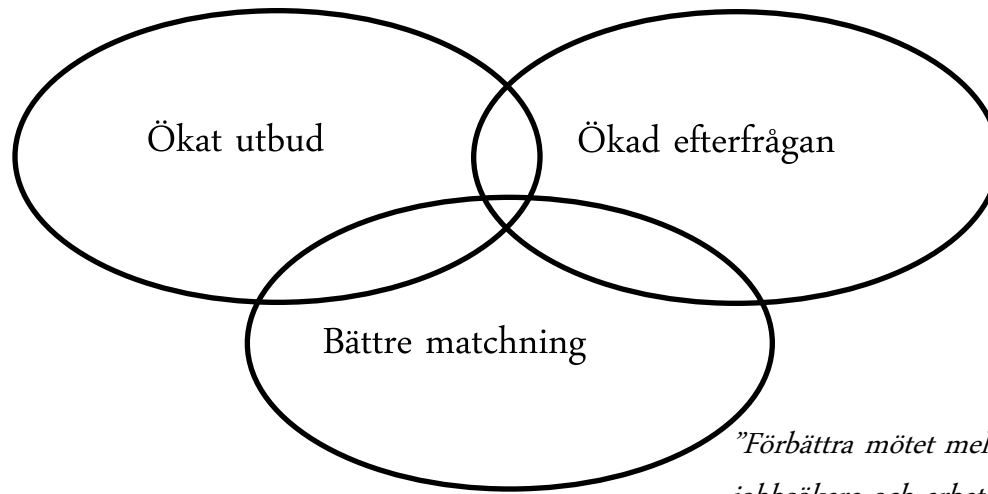
Statssekreterare

Arbetsmarknadsdepartementet



Grunderna i arbetslinjen

*"Det ska löna sig
bättre att arbeta"*



*"Det ska bli billigare
att anställa och företag
ska starta och växa i Sverige"*

*"Förbättra mötet mellan
jobsökare och arbetsgivare"*



Större geografisk rörlighet, större flexibilitet

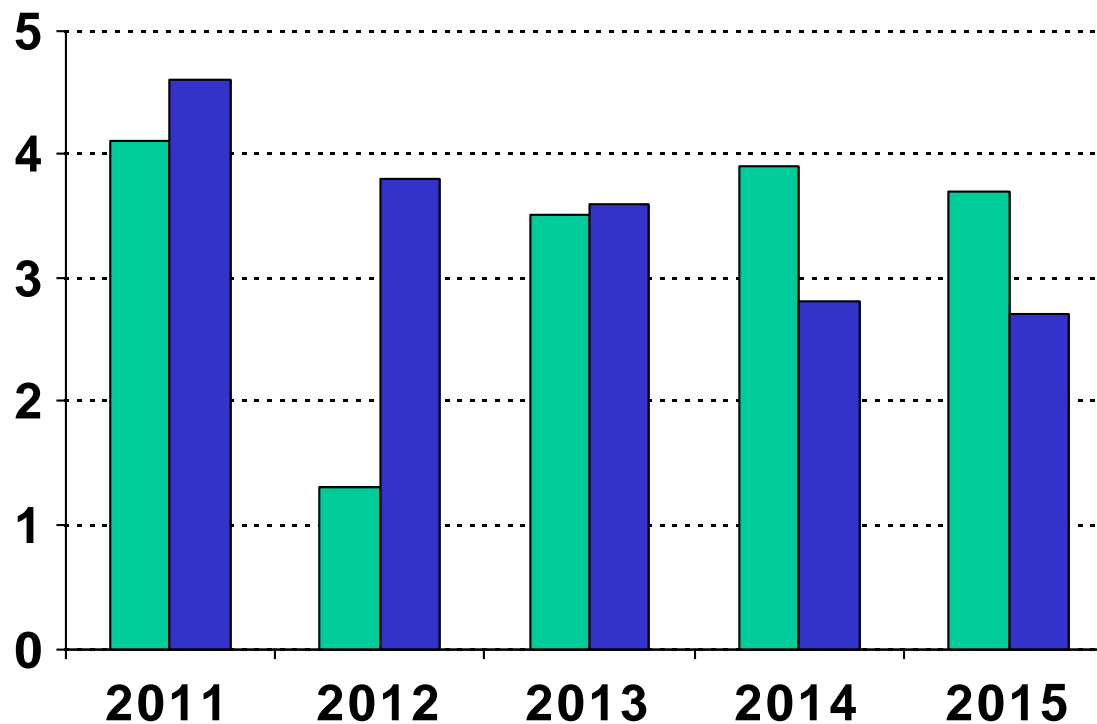
Oro i omvärlden påverkar Sverige

- Skuldkris vissa euroländer och USA
- Oro på finansmarknaderna
- Tillväxten i Sverige skrivs ned
- Arbetsmarknaden försvagas

Kraftig avmattning 2012, men fortsatt tillväxt

BNP-tillväxt

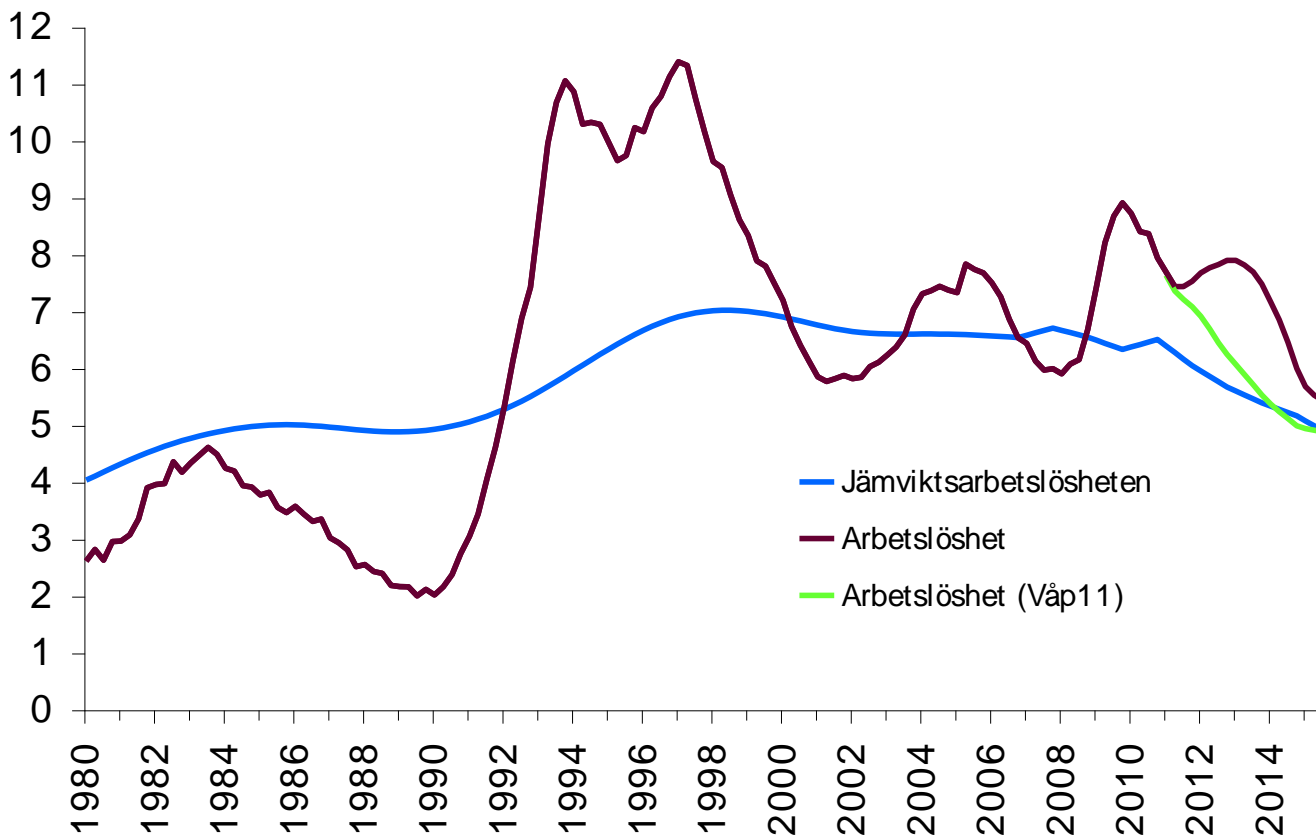
Procentuell
förändring



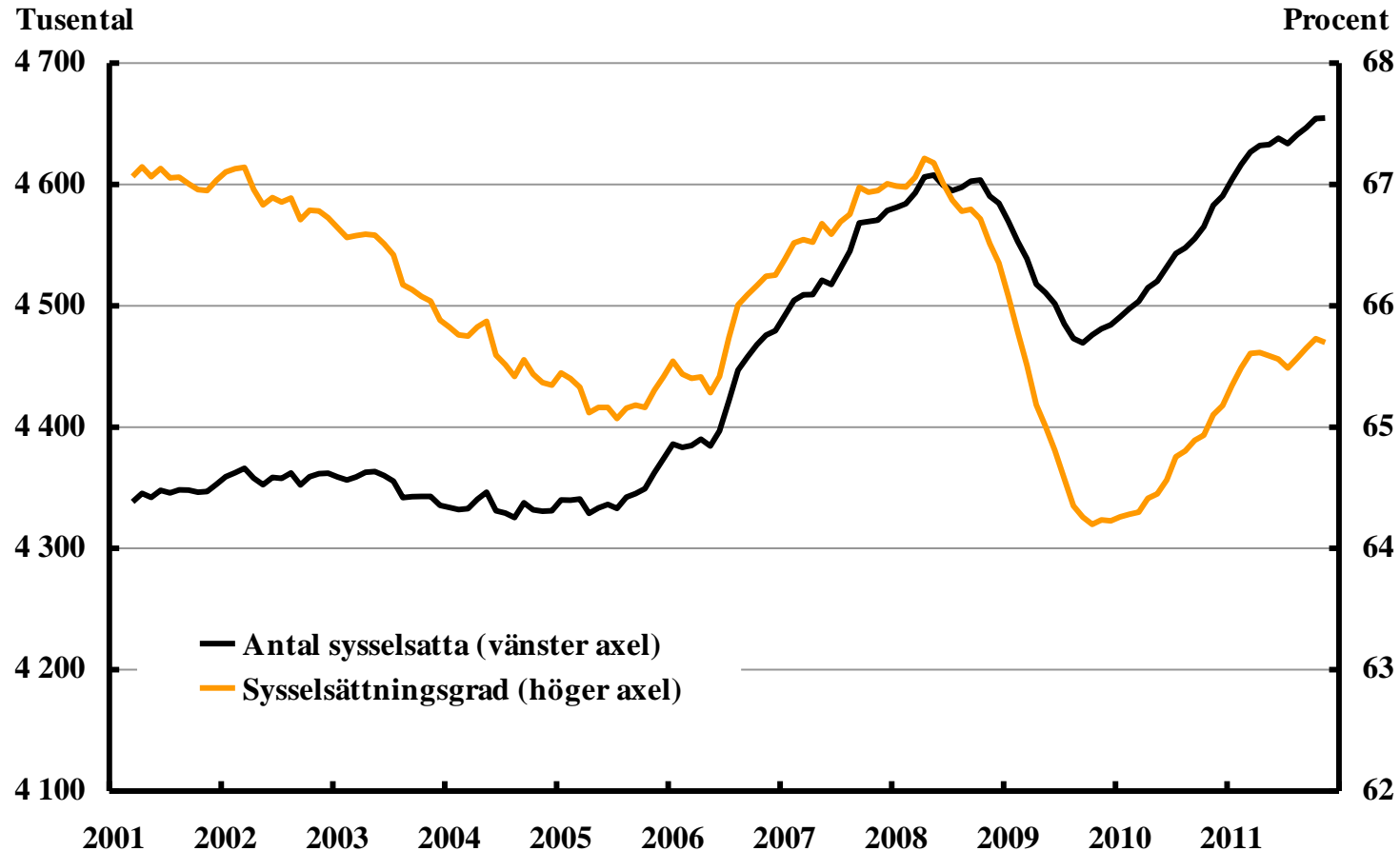
■ Prognos BP12 ■ Prognos VÅP11 (april)

Arbetslösheten stiger 2012, för att därefter åter sjunka

Procent av arbetskraften. Källor: SCB, KI och Finansdepartementets beräkningar

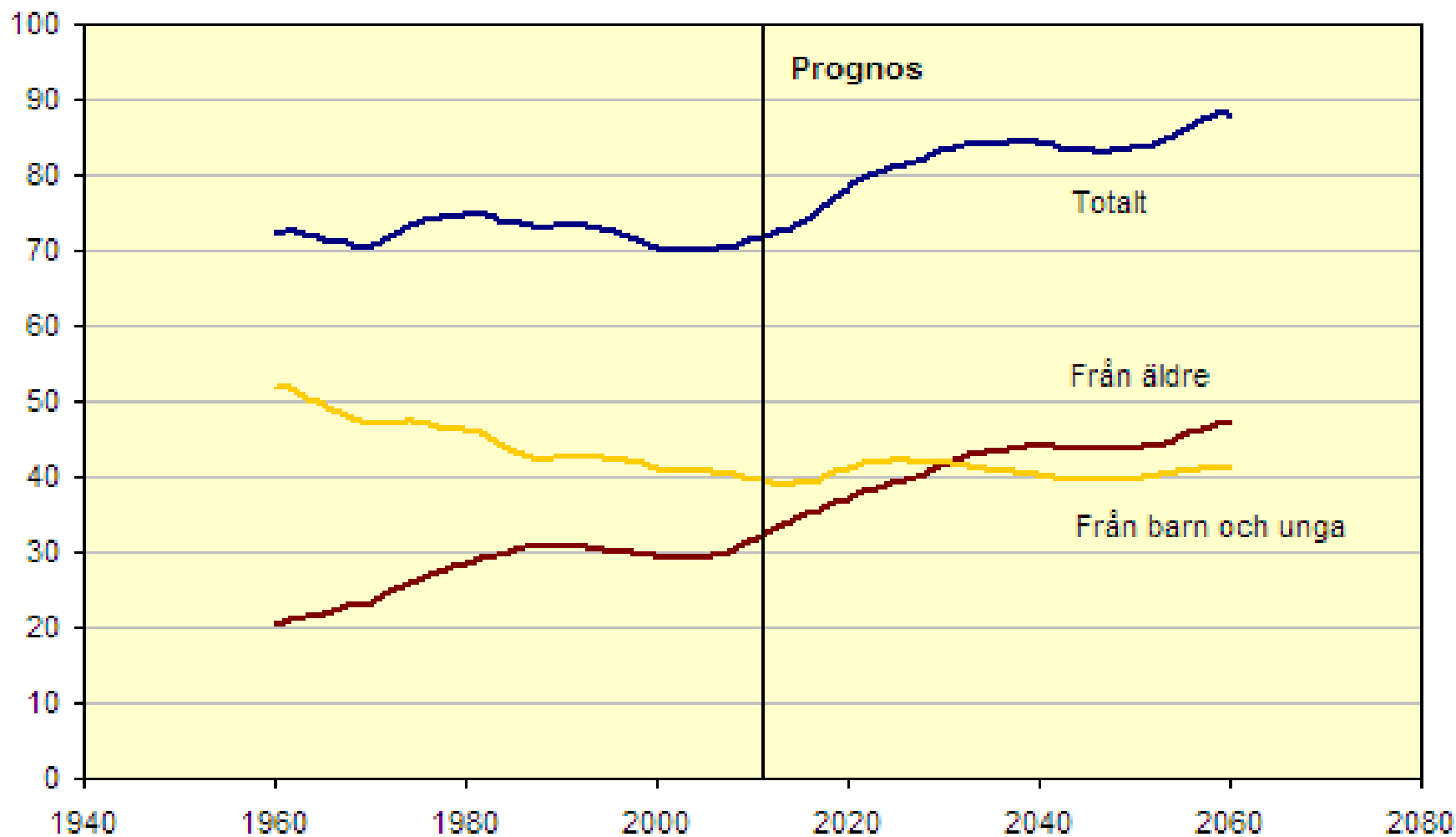


Sysselsättningen har ökat efter finanskrisen - men skuldkrisen kan försvaga utvecklingen

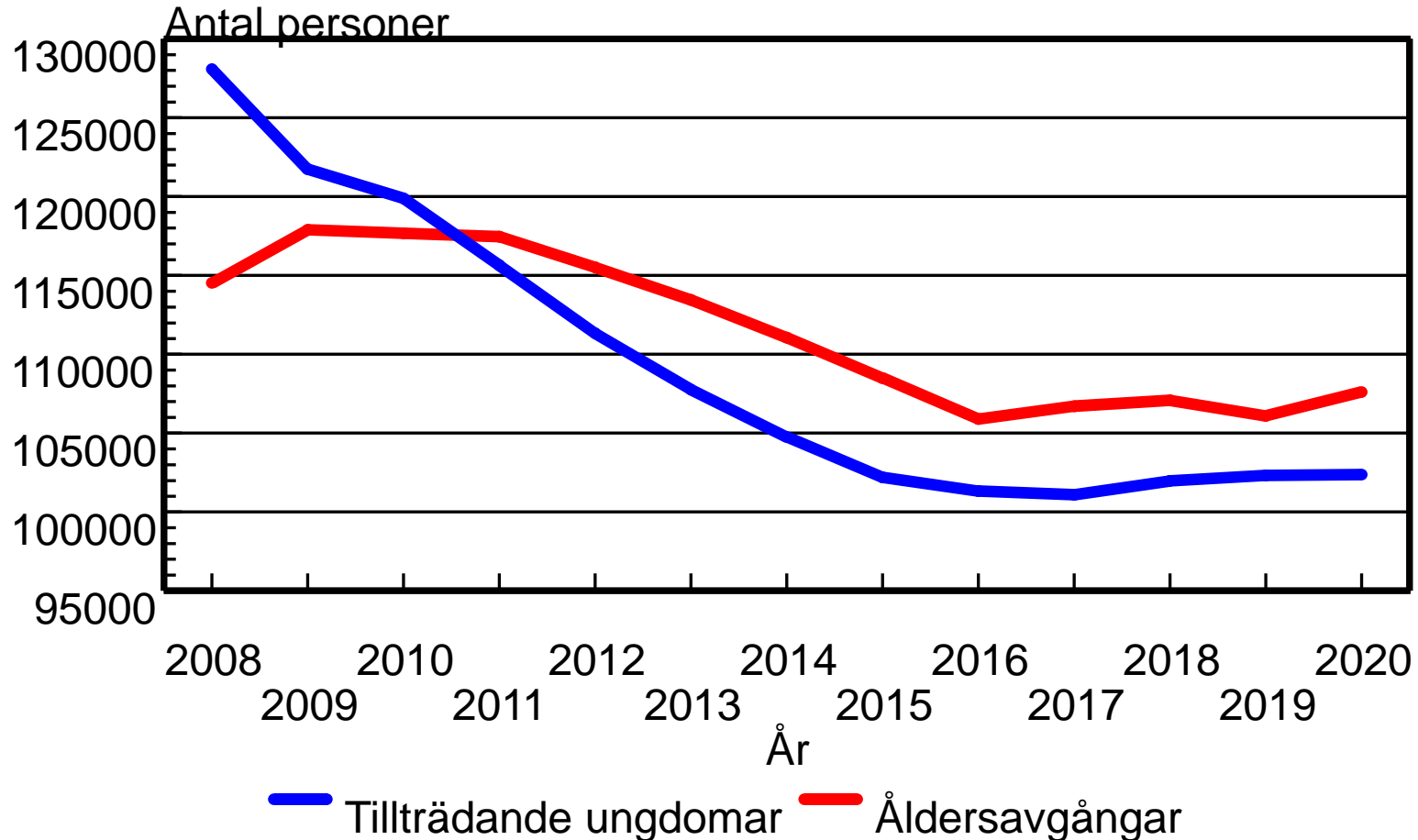


Källor: Statistiska centralbyrån, 15-74 år

Försörjningskvot 1960–2010 och prognos 2011–2060



Tillträdande ungdomar och åldersavgångar till/från arbetskraften perioden 2008-2020



Källa: Arbetsförmedlingen, SCB

En arbetsmiljö för fler i arbete

- **Ett hållbart arbetsliv**
 - som motverkar förtida utslagning
 - som sänker trösklar

Utmaningar

- **Nya typer av risker måste hanteras**
 - Ny teknik
 - Hot och våld
 - Den psykosociala arbetsmiljön
 - Bemanning och utstationering

- **Och gamla måste hanteras mer effektivt**
 - Förebyggande arbete
 - Rehabilitering
 - En fungerande företagshälsovård

Den lönsamma arbetsmiljön

- **Vinster av en god arbetsmiljö**
- **Bättre sanktionsmöjligheter**

Tack!

